

LKB1 Rabbit pAb

产品信息

产品名称	产品编号	规格
LKB1 Rabbit pAb	31130ES50	50 μ L
	31130ES60	100 μ L

产品描述

该基因编码丝氨酸/苏氨酸激酶家族的一个成员，调节细胞极性，并作为肿瘤抑制因子发挥作用。该基因的突变与Peutz-Jeghers综合征有关，这是一种常染色体显性遗传疾病，其特征是胃肠道息肉、皮肤和口腔色素斑以及其他肿瘤的生长。该基因的交替转录剪接变异已被观察到，但尚未明确表征。

产品性质

别名	STK11; LKB1; PJS; Serine/threonine-protein kinase STK11; Liver kinase B1; LKB1; hLKB1; Renal carcinoma antigen NY-REN-19
SwissProt ID	Q15831
基因 ID	6794
免疫原	The antiserum was produced against synthesized peptide derived from human LKB1. AA range:300-349
缓冲液	Rabbit IgG in phosphate buffered saline , pH 7.4, 150mM NaCl, 0.02% sodium azide and 50% glycerol.
分子量	Calculated MW: 49 kDa; Observed MW: 52 kDa
克隆类型	Polyclonal Antibody
亚型	IgG
宿主	Rabbit
物种反应	Human,Mouse
推荐应用	WB,ELISA
纯化方式	Affinity Purified
细胞定位	细胞质、细胞膜、线粒体、细胞核
研究领域	信号转导, 表观遗传与核信号, 细胞生物学与发育生物学, 内分泌代谢

应用

稀释比 WB: 1/500-1/1000 ELISA: 1/10000

运输与保存方法

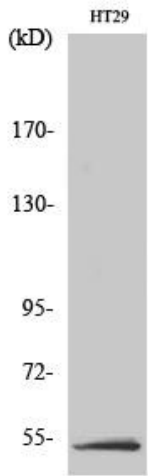
冰袋运输，-20 $^{\circ}$ C保存冰袋运输，有效期12个月。

注意事项

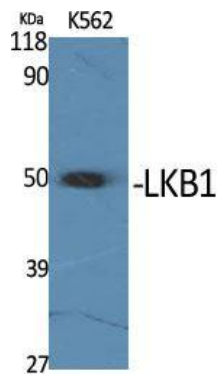
1. 避免反复冻融。
2. 为了您的安全和健康，请穿实验服并戴一次性手套操作。
3. 本产品仅作科研用途！

产品数据

Western blot



Western blot analysis of LKB1 in HT29 lysates using LKB1 antibody.



Western blot analysis of LKB1 in various lysates using LKB1 antibody.